



ИНСТРУКЦИЯ ПО МОНТАЖУ ПАНЕЛЕЙ



**ДЛЯ ЗВУКОИЗОЛЯЦИИ
ПОМЕЩЕНИЙ
РАЗЛИЧНОГО НАЗНАЧЕНИЯ**

Общая информация

PhoneStar — инновационная звукоизоляционная панель, состоящая из экологически чистых компонентов: целлюлозного каркаса и минерального наполнителя. PhoneStar при своей незначительной толщине позволяет эффективно бороться как с воздушным, так и с ударным шумом. Панели предназначены для звукоизоляции стен, перегородок, пола и потолков гражданских и промышленных объектов.

Панель PhoneStar – триплекс

размер: 1200x800x12 мм
вес: 17,2 кг/м² ± 0,5 кг
площадь: 0.96 кв.м

Панель PhoneStar – триплекс

размер: 800x800x12 мм
вес: 17,2 кг/м² ± 0,5 кг
площадь: 0.64 кв.м



Rw = 37 dB
ΔL_{nw} = 33 dB

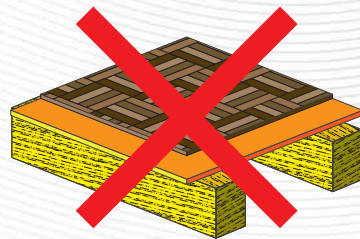
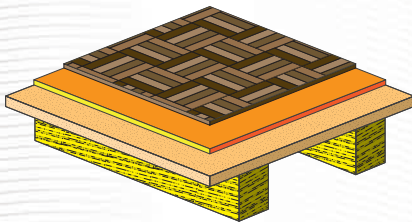
Преимущества:

- листовой шумоизоляционный материал против воздушного шума;
- легкий и чистый монтаж;
- снижение уровня воздушного шума до 85% (RW = 37 дБ);
- листовой шумоизоляционный материал против ударного шума;
- снижение уровня ударного шума до 75% (L_{nw} = 33 дБ);
- вибропоглощающий материал;
- заменитель «плавающих полов» и цементной стяжки;
- статичная нагрузка до 85 т/м²;
- экологически безупречен;
- создает в помещении здоровый микроклимат;
- экономия полезной площади за счет небольшой толщины материала.

Общие правила хранения и монтажа панелей PhoneStar:

- Хранить в сухих помещениях горизонтально (этикеткой вверх). Срок хранения и эксплуатации не ограничен.
- При хранении и монтаже панелей избегать длительного воздействия прямых солнечных лучей.
- Минеральный наполнитель панелей находится в сыпучем состоянии. При повреждении панелей во время погрузочно-разгрузочных работ место повреждения заклеивается клейкой лентой Wolf Tape.
- Клейкая лента Wolf Tape разработана специально для панелей PhoneStar. Использование любой другой клейкой ленты снимает с компании Вольф Бавария ответственность за целостность звукоизолирующих панелей и конструкций.

- Работы по монтажу звукоизоляционной системы PhoneStar, производить только после окончания в помещении «мокрых» работ (штукатурка, стяжка и т. д.) и полного высыхания звукоизолируемых поверхностей. Перед началом работ на объекте необходимо измерить и запротолировать следующие параметры: температуру воздуха, влажность воздуха и влажность изолируемых поверхностей.
- Температура воздуха на объекте при монтаже панелей должна быть не ниже 15 °С. Влажность воздуха на объекте не должна превышать 40–60%. Влажность основания (стена / пол) не выше 2%.
- В случае несоответствия нормативных параметров рекомендуется использовать осушители и завозить панели на объект после достижения нормативных показателей.
- Перед началом монтажа панели PhoneStar раскладывают горизонтально на пол, небольшими стопками (10–15 шт.) и в целях акклиматизации выдерживают на объекте в течение 48 часов.
- В помещениях с повышенной влажностью (ванные/душевые комнаты), на смонтированные на пол панели нанести гидроизоляционную мастику, в соответствии с рекомендациями производителей.
- Перед началом монтажных работ все трещины, щели и сквозные отверстия в изолируемой конструкции следует заполнить пластичной шпатлевкой или герметиком Wolf Flex.
- Панели PhoneStar, при укладке на пол, монтируются только на сплошную, ровную, обеспыленную, прочную поверхность (бетон, стяжка, ОСБ, ДСП, деревянный пол). Перекрытие должно обладать достаточной несущей способностью.
- При изоляции пола, запрещается монтировать панели непосредственно на балки перекрытий, установленные с шагом в 40–60 см без предварительной обшивки балок доской, ОСБ или ДСП.



При монтаже системы строго соблюдать рекомендации производителя!!!

Нарушение технологии может привести к неудовлетворительному результату.

PhoneStar: резка и оклейка**1**

Разметка звукоизоляционных панелей PhoneStar перед резкой.

2

Резку звукоизоляционных панелей производить в горизонтальной плоскости электролобзиком, отрезной машиной или ножовкой по дереву.

3

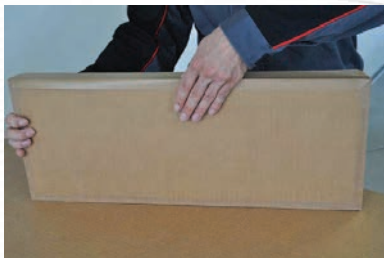
После резки панель повернуть срезом вверх и место «среза» проклеить клейкой лентой Wolf Tape.

4

Клейкую ленту аккуратно разгладить с загибом ее на перпендикулярные стороны панели.

5

Фрагмент требуемого размера готов к установке.

6

Оставшуюся часть панели заклеить клейкой лентой Wolf Tape для дальнейшего применения.

Монтаж панелей в один слой

Панели PhoneStar монтируются стык в стык, вразбежку по отношению друг к другу.

Следует избегать создания перекрестных стыков (смещение панелей минимум 10 см).

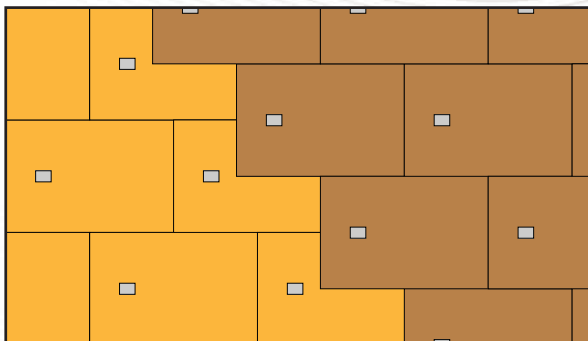
Этикетка на лицевой стороне панели должна располагаться горизонтально.



Монтаж панелей в два слоя

Второй слой панелей монтируется вразбежку, со смещением не менее 10 см по отношению к первому слою.

При монтаже панелей на пол в два слоя исключается необходимость приклеивания первого слоя к основанию, т.е. в данном случае второй слой панелей просто приклеиваем к первому, сократив при этом расходы на грунтовку основания, паркетный клей и время на просушку.



Общие рекомендации по монтажу панелей PhoneStar на деревянных и бетонных перекрытиях (полах)

- Поверхность межэтажных перекрытий должна быть сухой (влажность бетонной стяжки не более 2%) и ровной.
- Панели PhoneStar укладываются непосредственно на ровное бетонное или сплошное деревянное основание с зазором 5–8 мм от стен.
- Панели укладываются стык в стык и по отношению панель к панели — вразбежку, этикеткой наверх.
- Стыки между панелями и зазоры между панелями и стенами заполнить виброизолирующим герметиком Wolf Flex. После 4-х часовой просушки герметика полученный таким образом «плавающий пол» готов к укладке финишного покрытия.
- **Для выравнивания неровностей основания высотой до 3 мм** рекомендуется использование виброразвязывающего материала Wolf Vlies, который значительно улучшает звукоизоляционные свойства.
- **Для выравнивания неровностей основания более 5 мм** рекомендуется использовать самовыравнивающие смеси.
- **Укладка панелей PhoneStar в два слоя** ощутимо улучшает звукоизоляционные свойства конструкции.

При монтаже панелей рекомендуется использовать следующие материалы:

- Паркетный клей для приклеивания панелей PhoneStar к деревянным или бетонным перекрытиям

Производитель	Клей для паркета	Размер зуба гребенчатого шпателя (мм)
ARDEX	AF 2420 SMP	10 или 11
Bona	R 850	3 или 6
BOSTIK	NIBOFLOOR PK ELASTIC	3 или 6
STAUF	SMP 950	3 или 6
	SPU 460	3 или 6
	PUK 445	3 или 6
	PUK 450	3 или 6
Thomsit	P 685	3 или 6
UZIN	MK 95	3 или 6
	MK 92 S	3 или 6

- Клей для плитки/керамогранита, грунтовки, затирки для швов

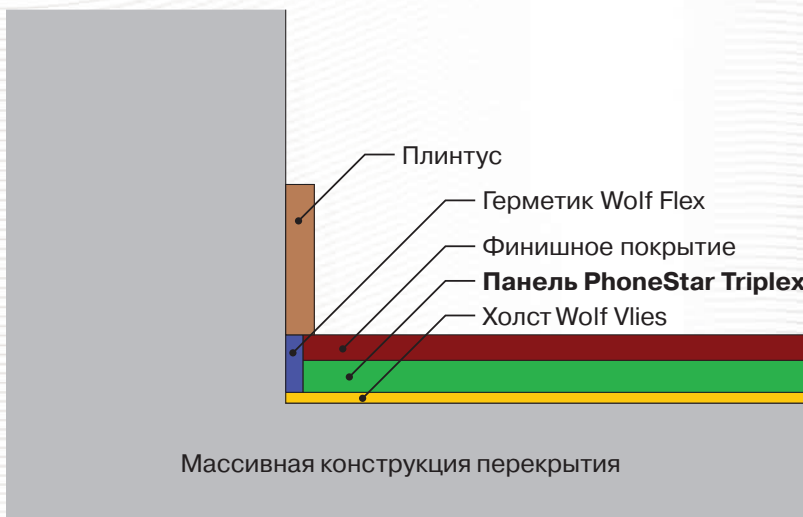
Рекомендуемые в таблице материалы применяют для создания армированного слоя (толщиной не менее 5 мм) на поверхности панелей PhoneStar для последующей укладки плитки/керамогранита.

Производитель	Грунтовка	Клей для плитки	Затирка для швов плитки
ARDEX	P51 (разводится водой в соотношении 1:3)	X78	FL
Quick Mix	UG (неразбавленная)	FX900	FF911
BOSTIK	NIBOGRUNDG17 (разводится водой в соотношении 1:1)	ARDA s Best S2	—

Рекомендуется использовать материалы одного и того же производителя.

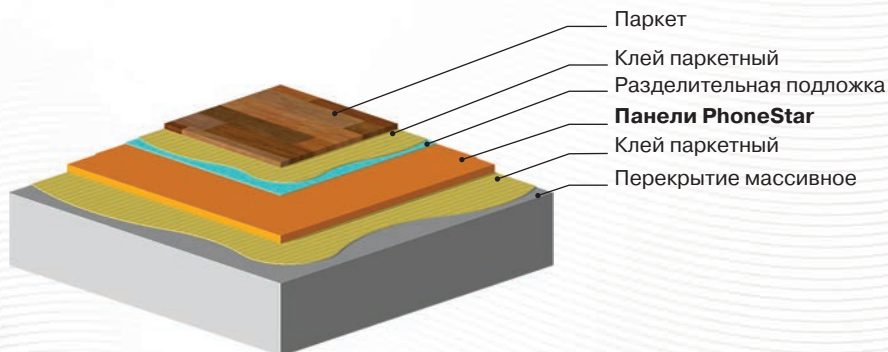
Монтаж ламината и массивная паркетная доска на слой звукоизоляции PhoneStar

- Поверхность перекрытия должна быть ровной, сухой и очищенной от пыли, остатков старого клея, масел, краски.
- Панели PhoneStar укладываются на перекрытие с зазором 4–5 мм от стен.
- Использование виброразвязывающего материала Wolf Vlies под панелями PhoneStar существенно улучшает звукоизоляционные характеристики системы.
- Швы между панелями и стыки с сопрягаемыми поверхностями заполняются виброизолирующим герметиком Wolf Flex.
- Ламинат и замковая массивная доска монтируется непосредственно на панели PhoneStar, в соответствии с общими рекомендациями.
- Во избежании создания звуковых мостиков между ламинатом/паркетом и стеной необходимо оставить зазор величиной 4–5 мм.



Укладка панелей PhoneStar в два слоя значительно улучшает звукоизоляционные свойства конструкции.

Монтаж штучного паркета и массивной доски на слой звукоизоляции PhoneStar



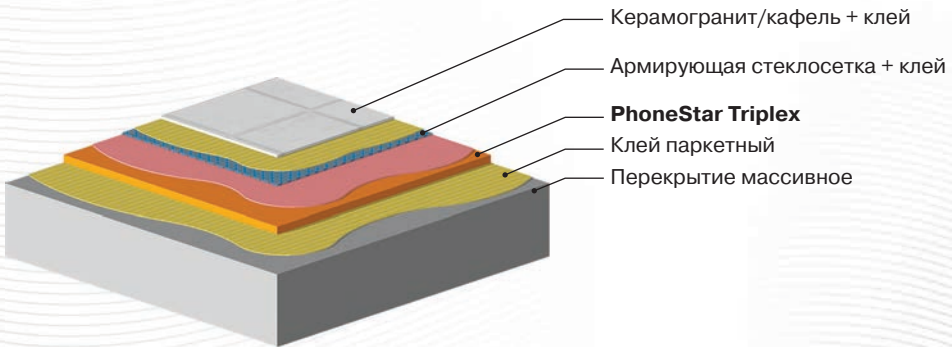
- Поверхность перекрытий должна быть ровной, сухой и очищенной от пыли, остатков старого клея, масел, краски.
- На загрунтованную поверхность перекрытия сплошным слоем паркетного клея приклеиваются панели PhoneStar. Необходимо дополнительно зафиксировать панели дюбель-гвоздями Wolf (4–6 шт./м²).

Примечание:

в случае укладки панелей PhoneStar в два слоя достаточно склеить панели между собой, не приклеивая их к поверхности перекрытия. (Фиксация дюбель-гвоздями Wolf (4–6 шт./м²)). Использование виброразвязывающего материала Wolf Vlies под нижним слоем панелей PhoneStar существенно улучшает звукоизоляционные характеристики системы.

- Швы между панелями и стыки с сопрягаемыми поверхностями заполняют виброизолирующим герметиком Wolf Flex и дают высохнуть в течении 4-х часов. Полученную таким образом поверхность необходимо прогрунтовать.
- После просушки, на полученное перекрытие, в соответствии с технологией изготовителя монтируется паркет.

Монтаж керамогранита и кафельной плитки на слой звукоизоляции PhoneStar



- Поверхность перекрытия должна быть ровной, сухой и очищенной от пыли, остатков старого клея, масел, краски.
- На загрунтованную поверхность перекрытия сплошным слоем паркетного клея приклеиваются панели PhoneStar. Необходимо дополнительно зафиксировать панели дюбель-гвоздями Wolf (4–6 шт/м²).

Примечание:

в случае укладки панелей PhoneStar в два слоя достаточно склеить панели между собой, не приклеивая их к поверхности перекрытия. (Фиксация дюбель-гвоздями Wolf (4–6 шт/м²)) Использование виброразвязывающего материала WolfVlies под нижним слоем панелей PhoneStar существенно улучшает звукоизоляционные характеристики системы.

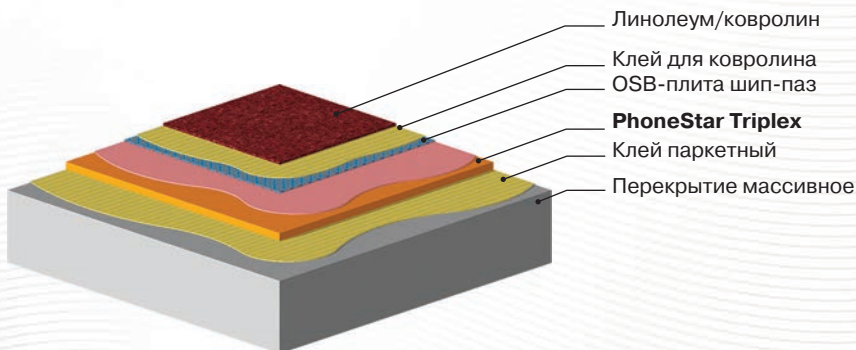
- Швы между панелями и стыки с сопрягаемыми поверхностями заполняют виброизолирующим герметиком Wolf Flex и дают высохнуть в течении 4-х часов. Полученную таким образом поверхность необходимо прогрунтовать.
- После просушки на смонтированные таким образом панели PhoneStar при помощи зубчатого шпателя (10x10) наносится пластичный клей для кафеля/керамогранита. В еще влажный слой клея уложить армирующую стеклосетку и загладить поверхность гладкой стороной шпателя. Толщина армирующего слоя, включая стеклосетку, при этом должна составлять не менее 5 мм. Просушка армирующего слоя (24–48 часов).
- После просушки, на полученное перекрытие, в соответствии с рекомендациями изготовителя монтируется кафель/керамогранит.

*Заделку швов между кафельной плиткой/керамогранитом пластичной затиркой производить только после полного высыхания клея.

Примечание:

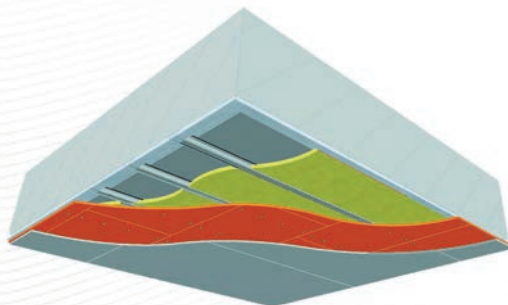
в качестве заменителя армирующей стяжки допускается использование приклеенного к панелям PhoneStar защитного слоя из панелей GW или влагостойкого ДСП (шип/паз), толщиной не менее 16 мм.

Монтаж линолеума и ковролина на слой звукоизоляции PhoneStar



- Поверхность перекрытия должна быть ровной, сухой и очищенной от пыли, остатков старого клея, масел, краски.
- Панели PhoneStar укладываются на перекрытие с зазором 5–8 мм от стен.
 - * Укладка панелей PhoneStar в два слоя существенно улучшает звукоизоляционные характеристики системы. В случае укладки в два слоя панели PhoneStar склеиваются между собой.
- Стыки между панелями и зазоры с сопрягаемыми поверхностями заполняют виброизолирующим герметиком Wolf Flex и дают высохнуть в течении 4-х часов.
- На панели PhoneStar смонтировать клеенные шип в паз плиты OSB (смотри «керамогранит») или дешевый ламинат системы «клик», оставляя вдоль стен зазоры 3–8 мм. Эти зазоры заполнить герметиком Wolf Flex. На подготовленную таким образом поверхность, в соответствии с рекомендациями производителя финишного покрытия монтируется линолеум/ковролин.

Общие рекомендации по монтажу панелей PhoneStar на потолок (бетонное/деревянное перекрытие)



- Монтаж панелей PhoneStar на потолок осуществляется на каркас из Омега-профиля или металлического профиля КНАУФ.
- Каркас монтируется с шагом 400 на 400 мм. При монтаже такой обрешетки используется одноуровневый соединитель — краб.
- В больших по размеру помещениях рекомендуется использовать двухуровневый каркас для обеспечения жесткости конструкции.
- Элементы каркаса, обклеенные виброизолирующей лентой Wolf Band, закрепляют на бетонном перекрытии исключительно на металлические анкер-клинья для бетона (к деревянным балкам — на саморезы), устанавливаемые с шагом 400 мм и с перекрестным профилем так же с шагом 400 мм, рассчитанные на нагрузку 30–50 кг/м².
- Потолочный профиль с лицевой стороны оклеить вибролентой Wolf Band.
- Панели PhoneStar монтируют к каркасу саморезами 3,5x35 вплотную друг к другу и с зазором 4–5 мм от сопрягаемых поверхностей (стены, пол, потолок).
- Стыки между панелями и зазоры со стенами заполнить виброизолирующим герметиком Wolf Flex.
- Поверхность из звукоизоляционных панелей PhoneStar защищают листами ГКЛ (ГВЛ), которые крепят саморезами 3,5x35 к металлическому профилю через панели PhoneStar оставляя зазоры с сопрягаемыми поверхностями 4–5 мм, заполняемые виброразвязывающим герметиком Wolf Flex.

Примечание: Для улучшения целевых свойств системы пространство внутри каркаса из металлического профиля (деревянной обрешетки) дополнительно заполнить минеральной плитой или МДВП.

- При креплении каркаса из металлического профиля рекомендуется использовать виброподвесы Wolf 60. Возможно использование прямых подвесов КНАУФ.

Внимание: При использовании встраиваемых точечных светильников рекомендуется применять исключительно светодиодные элементы. Рекомендуется использование звукоизоляционных подрозетников Wolf.

Общие рекомендации по монтажу панелей PhoneStar на массивные стены и внутренние перегородки

- Панели монтируются стык в стык и по отношению панель к панели вразбежку, с зазором 4–5 мм от прилегающих поверхностей стен и потолка.
- Текст на этикетке панели PhoneStar при монтаже на стены всегда должен располагаться горизонтально, так чтобы он легко читался. Это обеспечивает правильное размещение слоев каркаса внутри панели и способствует достижению наилучшего эффекта.
- Стыки между панелями и зазоры с сопрягаемыми поверхностями заполнить виброизолирующим герметиком Wolf Flex.

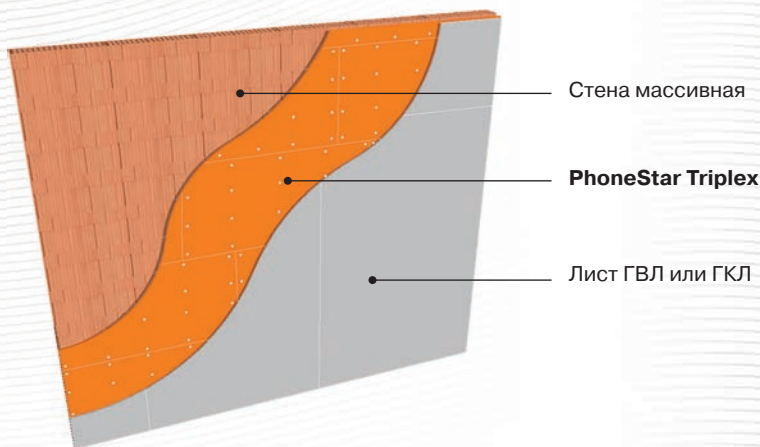
Варианты монтажа панелей PhoneStar

- Панели PhoneStar монтируются к стене дюбель-гвоздями Wolf (пеноблок, бетон, кирпич, дерево).
- Панели PhoneStar монтируются саморезами к каркасу из металлического профиля или к деревянной обрешетке.
- Саморезы, которыми крепятся панели PhoneStar к каркасу, должны входить в лист под прямым углом и проникать в металлический профиль на глубину не менее 10 мм, а в деревянный брус — 20 мм. Головки саморезов утапливаются в панель на глубину около 1 мм, при этом изогнутые или неправильно завернутые саморезы следует удалить и заменить новыми на расстоянии 5 см от прежних, а старые отверстия заклеить лентой Wolf Tape. Следите за тем, чтобы панели PhoneStar располагались перпендикулярно несущим профилям или брускам стыки панелей заполнены герметиком Wolf Flex.
- Для увеличения эффективности звукоизоляции рекомендуется монтаж панелей PhoneStar в два слоя.
- В качестве финишной отделки рекомендуется применение листов ГКЛ или ГВЛ. При монтаже ГКЛ/ГВЛ необходимо оставлять зазоры в 4–5 мм к сопрягаемым поверхностям (стен, пола, потолка). Эти зазоры заполняются герметиком Wolf Flex.

БЕСКАРКАСНАЯ СИСТЕМА

Монтаж панелей PhoneStar на массивные стены при помощи дюбель-гвоздей Wolf

- Поверхность стены должна быть сухой, ровной и прочной (укрепленной).
- Приложить панель к стене, сквозь панель просверлить отверстие диаметром 6 мм (бетонная и кирпичная стена). Вбить в отверстие дюбель-гвоздь Wolf (7x70) с притапливанием шляпки дюбель-гвоздя Wolf в толще панели PhoneStar.
- В случае монтажа панелей на стены из пенобетонных блоков, отверстия в панелях и стене не сверлят, панели крепятся при помощи дюбель-гвоздей Wolf и молотка.
- При разметке отверстий отступ от края панели 50 мм, шаг 200–250 мм.
- Стыки между панелями и зазоры с сопрягаемыми поверхностями заполнить виброизолирующим герметиком Wolf Flex.
- Для защиты смонтированных панелей PhoneStar использовать листы ГКЛ или ГВЛ. Крепление листов ГКЛ и ГВЛ осуществляется дюбель-гвоздями Wolf (7x70), через установленные ранее панели PhoneStar, в промежутках между креплением листов ГКЛ или ГВЛ из дюбель-гвоздей Wolf для крепления, дополнительно используются саморезы 3,5x25 мм. Зазоры между установленными листами ГКЛ или ГВЛ и сопрягаемыми поверхностями (пол, стены, потолок) толщиной 4–5 мм — заполняются виброизолирующим герметиком Wolf Flex.

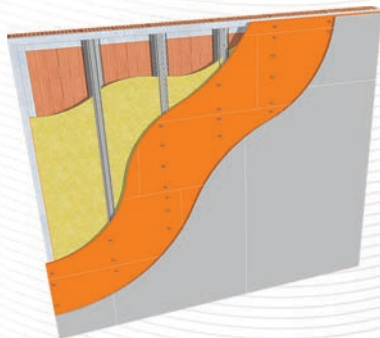


КАРКАСНАЯ СИСТЕМА

Монтаж панелей PhoneStar на массивные стены с применением каркаса из металлического профиля или обрешетки из деревянного бруса

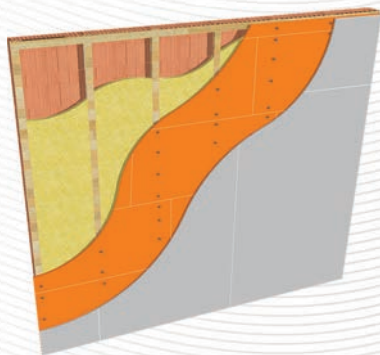
Монтаж панелей PhoneStar к металлическому профилю

- Металлический профиль и подвесы оклеить виброизолирующей лентой Wolf Band и закрепить профиль к стене саморезами с шагом 400 мм, предварительно выставив по уровню.
- Для крепления металлического профиля к стене, рекомендуется использовать виброразвязывающие подвесы Wolf.
- К профилю, саморезами с шагом 200–250 мм закрепить панели PhoneStar.
- Швы между панелями и стыки с сопрягаемыми поверхностями заполнить виброизолирующим герметиком Wolf Flex.



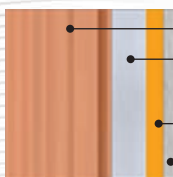
Монтаж панелей PhoneStar к деревянной обрешетке

- Закрепить обрешетку из деревянных брусков 30x50 с шагом 400 мм, через полосу виброизолирующей ленты Wolf Band 60. Головки саморезов утапливаются в брусок.
- К обрешетке, саморезами с шагом 200–250 мм закрепить панели PhoneStar (отступы от края панели 10–15 мм).
- Швы между панелями и стыки с сопрягаемыми поверхностями заполнить виброизолирующим герметиком Wolf Flex.



Примечание: для улучшения целевых свойств системы, пространство внутри каркаса из металлического профиля (деревянной обрешетки) дополнительно заполнить минеральной плитой или мягкой ДВП.

- Звукоизоляционные панели защищаются листами ГКЛ или ГВЛ, которые крепят саморезами 3,5x35, через установленные панели к каркасу КНАУФ. При монтаже листов ГКЛ/ГВЛ необходимо оставлять зазоры в 4–5 мм между сопрягаемыми поверхностями (стен, пола, потолка) Эти зазоры заполняются герметиком Wolf Flex.



- **Стена массивная:** кирпич 120 мм, газобетон 100 мм
- **Шляпный профиль:** 27 мм. Расстояние между профилями заполняется минватой
- **PhoneStar Triplex:** 12 мм
- **Гипсокартонный лист (ГКЛ):** 12,5 мм

Монтаж панелей PhoneStar на внутренние перегородки (возведение перегородок)

- При возведении внутренних перегородок сначала из выбранного металлического профиля или деревянных брусков соответствующего сечения возводят каркас перегородки. Расстояние между осями вертикальных стоек 400 мм.
- Каркас перегородки не должен соприкасаться со стенами, потолком и полом. Для этого между каркасом и конструкциями здания прокладывают полоски из панелей PhoneStar или виброизолирующей ленты Wolf Band.
- Стойки профиля оклеить вибролентой Wolf Band 60 мм.
- Панели PhoneStar в разбежку крепят к стойкам профиля на саморезах с шагом 200–250 мм с небольшим притапливанием головки в толще панели (отступы от края панели 10–15 мм). Панели крепят без зазоров между собой с зазором 5–8 мм к сопрягаемым поверхностям (стены, пол, потолок)
- Стыки между панелями и зазоры с сопрягаемыми поверхностями заполнить виброизолирующим герметиком Wolf Flex. Все стыки между панелями оклеиваются лентой Wolf Tape.
- Затем к панелям монтируются ГКЛ или ГВЛ саморезами 3,5x35 к конструкции обрешетки, через панели PhoneStar. При монтаже ГКЛ/ГВЛ необходимо оставлять зазоры в 4–5 мм между сопрягаемыми поверхностями (стен, пола, потолка). Эти зазоры заполняются герметиком Wolf Flex.

Примечание: для улучшения целевых свойств системы, пространство внутри каркаса из металлического профиля (деревянной обрешетки) дополнительно заполнить минеральной плитой или МДВП.

Для предотвращения распространения шума через розетки и выключатели устанавливаемые в звукоизоляционные системы стен и перегородок PhoneStar рекомендуется использование инновационных звукоизоляционных подрозетников Wolf.

Панель PhoneStar Триплекс

Патент и производство Вольф Бавария

Размер	Вес	Площадь
1200x800x12мм	17,2 кг/м ² ± 0,5 кг	0.96 м ²
800x800x12мм	17,2 кг/м ² ± 0,5 кг	0.64 м ²

Предназначаются для обшивки внутренних поверхностей стен, перегородок, перекрытий и потолков при звукоизоляции зданий и сооружений по СНиП 2.08.02-89 и СНиП 2.09.04-87, а также других строительных конструкций, эксплуатируемых в слабоагрессивных средах.



Панель PhoneStar Nano

Патент и производство Вольф Бавария

Размер	Вес	Площадь
800x800x9мм	13,7 кг/м ² ± 0,5 кг	0.64 м ²

Предназначаются для обшивки внутренних поверхностей стен, перегородок, перекрытий и потолков при звукоизоляции зданий и сооружений по СНиП 2.08.02-89 и СНиП 2.09.04-87, а также других строительных конструкций, эксплуатируемых в слабоагрессивных средах.



Дюбель-гвозди Wolf (7x70)

Производство Вольф Бавария

Предназначены для применения в бескаркасных системах звукоизоляции PhoneStar, снижают влияние звуковых мостиков при креплении панелей к бетонным, кирпичным и пенобетонным конструкциям стен и полов.

Поставляются в упаковке 180 шт. и 250 шт.

Расход дюбелей: 12–17 шт. на 1 м².

Внимание! Применяются только при звукоизоляции стен и пола.



Двери звукоизоляционные PhoneStar

Производство Вольф Бавария

Звукоизоляционные межкомнатные двери PhoneStar предлагаются в трёх вариантах: **СТАНДАРТ, ОПТИМУМ и ПРЕМИУМ** с индексами собственной звукоизоляции 36,44 и 50 дБ

Дверное полотно, толщиной от 60 до 100 мм со сплошным / многослойным заполнением оснащенное выдвижным порогом, 2-х или 3-х контурным уплотнителем. Двери, производимые по программе СТАНДАРТ имеют класс огнестойкости EI-30.

Облицовка: шпон, окраска по шкале RAL.





Герметик Wolf Flex 600 мл

Производство Вольф Бавария

Применяется в системах звукоизоляции PhoneStar в качестве звукоизолирующего заполнителя швов между панелями, а также стыков панелей с сопрягаемыми поверхностями (потолки, стены, полы).

Поставляется в фольевых тубах 600 мл.

Расход герметика 1 туба на 50–60 м.п. шва. (10–12 панелей)



Пистолет для герметика PhoneStar

Профессиональный механический инструмент для заполнения швов и щелей герметиком высокой вязкости. В комплект входит пластиковая насадка, что делает пистолет для герметика полностью готовым к работе.



Виброизолирующий материал Wolf Vlies

Производство Вольф Бавария

Используется в качестве прокладочного материала в системах звукоизоляции PhoneStar, в различных комбинациях между звукоизоляционными панелями PhoneStar и финишным покрытием из плит ГКЛ или ГВЛ.

Поставляется в рулонах шириной 1 м.

Количество материала в рулоне 10 п.м.



Клейкая лента Wolf Tape

Производство Вольф Бавария

Предназначена для проклейки места «среза» звукоизоляционных панелей и проклейки стыков панелей после их монтажа

Поставляется в рулонах 1 рулон 40 м, ширина 50 мм.

Расход клейкой ленты: 1 рулон на 10 панелей.



Виброизолирующая лента VliesBand – 60

Производство Вольф Бавария

Применяется как виброразвязывающая прокладка под направляющий профиль (50x40), (60x27) и узкую сторону шляпного профиля.

Поставляется в рулонах 60 мм x 30 м.



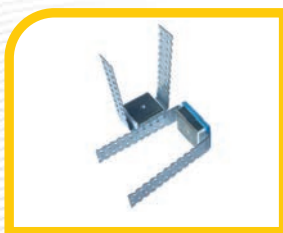
Звукопоглощающая панель PS SK (саунд корректор)

Производство Вольф Бавария

Применяется для уменьшения времени реверберации в помещении и создании комфортной акустической среды обитания человека.

Широкий спектр применения: производственные помещения, студии, концертные залы, конференц-залы и т.д.

Поставляется в металлических кассетах с подсистемой для монтажа, изготавливается согласно проекту под заказ.



Виброразвязывающий подвес Wolf 50 и Wolf 60

Производство Вольф Бавария

Применяется для виброразвязки каркасов в каркасных системах, системах звукоизоляции стен и потолков в целях защиты от ударного и структурного шума.

Технические характеристики:

Максимальная нагрузка на 1 подвес — 40 кг

Расход при каркасной звукоизоляции потолка — 4 шт./м²

Расход при каркасной звукоизоляции стены — 3 шт./м²



Звукоизоляционные подрозетники Wolf

Производство Вольф Бавария

Применяется для звукоизоляции посадочных мест розеток, выключателей, распаячных коробок точечных и трековых светильников.

Уникальная разработка особенно эффективна в каркасных системах звукоизоляции PhoneStar.

Возможно индивидуальное изготовление подрозетников под розетки и выключатели применяемые на объекте заказчика.

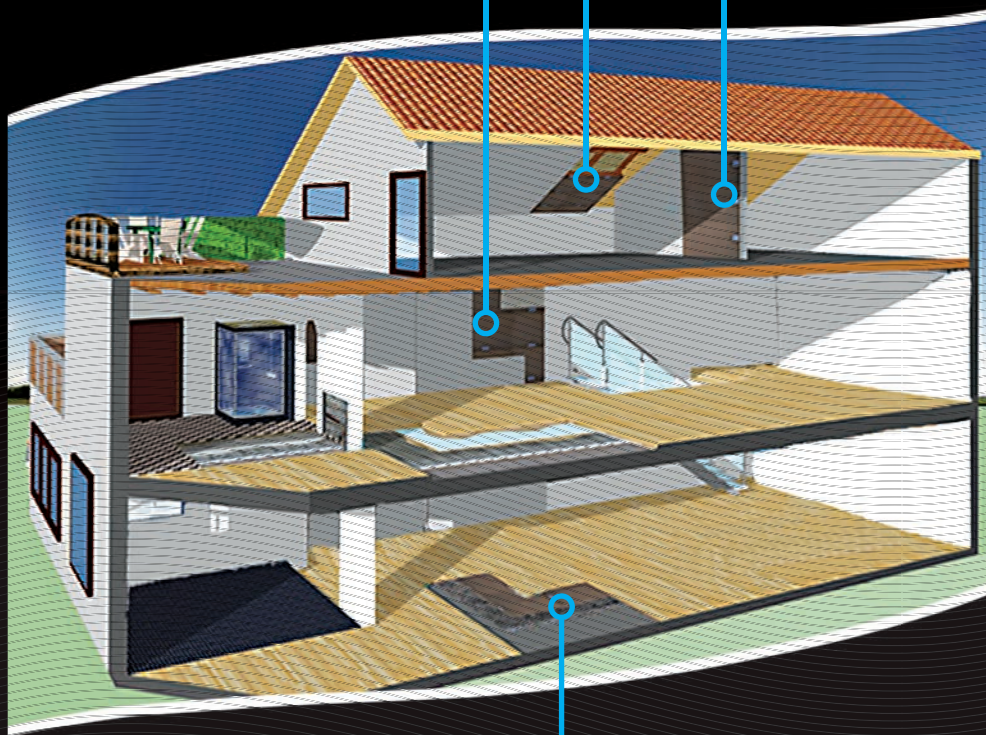
WOLF®

Bavaria

на потолке
и на скатной кровле

на стене

во внутренних
перегородках



на полу как заменитель
«плавающих полов»
и цементной стяжки